

OXFORD

Regent School



www.alfa-sprachreisen.de

☀ Auf Oxford sind die Briten besonders stolz – und das nicht nur weil "Oxford English" als das perfekte Englisch gilt. Oxford ist ein architektonisches Juwel und in der ganzen Welt berühmt. Hier studieren zu können, gilt als besonderes Privileg, weshalb die Universität und die vielen Colleges eine große Anziehungskraft haben. Knapp ein Viertel der rund 135.000 Einwohner von Oxford sind Studenten. Nicht zuletzt ihnen verdankt die Stadt ihr vielseitiges Kultur- und Freizeitangebot.

→ **SCHULE**
Name: Regent Oxford
Gründungsjahr: 1953

Anerkennung: British Council

Mitgliedschaft: English UK

Lage: etwa 1,5 km vom Zentrum entfernt

Ausstattung: elegantes viktorianisches Gebäude mit typisch englischem Garten; 16 komfortable Unterrichtsräume, Computerraum, Videoeinrichtungen, Bibliothek, Buchladen, Cafeteria

Lehrkräfte: Alle Lehrkräfte haben einen Universitätsabschluss und sind für das Unterrichten von Englisch als Fremdsprache qualifiziert.

Teilnehmer: Durchschnittsalter ca. 27, im Sommer ca. 22 Jahre; durchschnittliche Studentenzahl 110, maximal 140; Anteil deutschsprachiger Studenten ca. 10 %

Einstufungstest: schriftlich und mündlich am ersten Unterrichtstag

Zertifikat: am letzten Unterrichtstag

Internet-Zugang: kostenlos; WLAN

Sonstiges: Die Schule ist auch sonntags nachmittags für die Studenten geöffnet, sie können Filme anschauen, die Computer benutzen, andere Studenten treffen.



DIE SCHULE UND IHR GARTEN

→ **STANDARDKURS**
Lektionen pro Woche: 15 à 60 Minuten
Gruppenstärke: 10 bis 12 Personen
Niveaustufen nach GER: A0 – C1
Anfänger bis Fortgeschritten I
Unterricht (Mo. – Fr.): 9.00 bis 12.30 Uhr
Alter: ab 18 Jahre
Kursbeschreibung: Der Unterricht ist kommunikativ ausgerichtet und praxisbezogen. Dazu gehören, abgestimmt auf die verschiedenen Niveaustufen, Grammatik und ihre praktische Anwendung im täglichen Sprachgebrauch, Training von Aussprache und Hörverständnis, Erweiterung des Wortschatzes, schriftliche Arbeiten, Lektüre und Konversation.

Termine 2012

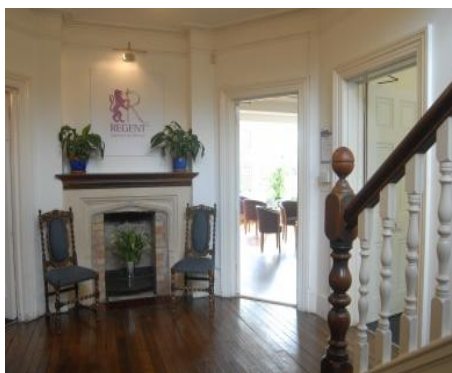
Kursbeginn an jedem Montag ab 2.1.

Feiertage: Der Unterricht findet auch an Feiertagen statt, außer am 25.12. und 26.12.

Preise in € pro Person ohne Unterkunft und Anreise

| Standardkurs Englisch in Oxford | |
|---|-----|
| 1 Woche | 430 |
| 2 Wochen | 665 |
| jede weitere Woche | 330 |
| Zusätzlicher Einzelunterricht (falls gewünscht) | |
| 5 Lektionen pro Woche | 415 |

Im Preis enthalten: Einstufungstest, Unterricht, Lehrmaterial (Bücher leihweise), Zertifikat, Betreuung durch die Schule, Reiseinformationen.



GEPFLEGTE RÄUMLICHKEITEN BIETEN EINE ANGENEHME LERNATMOSPHERE

→ **INTENSIVKURS**
Lektionen pro Woche: 25 à 60 Min.
Gruppenstärke: 10 bis 12 Personen
Niveaustufen nach GER: A0 – C1
Anfänger bis Fortgeschritten I
Unterricht (Mo. – Fr.): 9.00 bis 15.45 Uhr
Alter: ab 18 Jahre
Kursbeschreibung: Vormittags nehmen Sie am Unterricht des Standardkurses teil, der kommunikativ ausgerichtet und praxisbezogen ist. Dazu gehören, abgestimmt auf die verschiedenen Niveaustufen, Grammatik und ihre praktische Anwendung im täglichen Sprachgebrauch, Training von Aussprache und Hörverständnis, Erweiterung des Wortschatzes, schriftliche Arbeiten, Lektüre und Konversation. Der weitere Unterricht ist Paararbeit, Rollen- und Sprachspielen gewidmet und bietet viel Gelegenheit, das freie und korrekte Sprechen zu üben.

Termine 2012

Siehe Standardkurs

Preise in € pro Person ohne Unterkunft und Anreise

| Intensivkurs Englisch in Oxford | |
|---|------|
| 1 Woche | 565 |
| 2 Wochen | 940 |
| 3 Wochen | 1410 |
| 4 Wochen | 1785 |
| Verl.-Woche bis 7 Wochen | 445 |
| 8 Wochen | 3380 |
| Verl.-Woche bis 11 Wochen | 420 |
| 12 Wochen | 4780 |
| Verl.-Woche bis 23 Wochen | 395 |
| 24 Wochen | 9270 |
| jede weitere Woche | 385 |
| Zusätzlicher Einzelunterricht (falls gewünscht) | |
| 5 Lektionen pro Woche | 415 |

Im Preis enthalten: siehe Standardkurs



COMPUTERARBEITSPLÄTZE



www.alfa-sprachreisen.de

→ **CRASH-KURS**
Business-Englisch

Lektionen pro Woche: 30 à 60 Minuten

Gruppenstärke: 4 bis 6 Personen

Niveaustufen nach GER: B1 – C1

Mittelstufe 1 bis Fortgeschritten 1

Unterricht (Mo. – Fr.): 9.00 bis 17.00 Uhr

Alter: ab 21 Jahre

Kursbeschreibung: Der Unterricht ist so konzipiert, dass schnell und nachhaltig Aussprache, korrekter Sprachgebrauch sowie Flüssigkeit im Hör- und Textverständnis verbessert werden können. Je nach Bedarf und Lernziel werden korrektes Englisch am Telefon, erfolgreiches Verhandeln und professionelles Präsentieren trainiert, kulturelle Besonderheiten und wirtschaftliche Zusammenhänge diskutiert und analysiert. Dabei wird mit authentischem Material, Videoprogrammen und Videokamera gearbeitet und auch auf individuelle Bedürfnisse eingegangen.

Termine 2012

Kursbeginn an jedem Montag ab 2.1.

Feiertage: Der Unterricht findet auch an Feiertagen statt, außer am 25.12. und 26.12.

Preise in € pro Person
ohne Unterkunft und Anreise

| Crash-Kurs Business-Englisch in Oxford | |
|--|------|
| 1 Woche | 980 |
| 2 Wochen | 1770 |
| 3 Wochen | 2650 |
| 4 Wochen | 3450 |
| jede weitere Woche | 860 |

Im Preis enthalten: Einstufungstest, Unterricht, Lehrmaterial (Bücher leihweise), Zertifikat, Betreuung durch die Schule, Reiseinformationen.



→ **KOMBINATIONSKURS**
Crash-Kurs und Einzelunterricht

Lektionen pro Woche: 30 à 60 Min.,

davon 15 Lektionen Crash-Kurs

und 15 Lektionen Einzeltraining

Gruppenstärke: 4 bis 6 Personen

Niveaustufen nach GER: B1 – C1

Unterricht (Mo. – Fr.): 9.00 bis 17.00 Uhr

Alter: ab 21 Jahre

Kursbeschreibung: Der Kombinationskurs bietet eine exzellente Möglichkeit, den dynamischen Unterricht in einer kleinen Gruppe wie er beim Crash-Kurs beschrieben ist, mit maßgeschneidertem Einzeltraining zu verbinden. Dabei wird der Einzelunterricht vollkommen auf die individuellen und berufsbedingten Anforderungen ausgerichtet.

Termine 2012

Kursbeginn an jedem Montag ab 2.1.

Feiertage: Der Unterricht findet auch an Feiertagen statt, außer am 25.12. und 26.12.

Preise in € pro Person
ohne Unterkunft und Anreise

| Kombinationskurs Crash-Kurs und Einzelunterricht Englisch in Oxford | |
|--|------|
| 1 Woche | 1950 |
| 2 Wochen | 3720 |
| 3 Wochen | 5570 |
| 4 Wochen | 7350 |
| jede weitere Woche | 1830 |

Im Preis enthalten: Einstufungstest, Unterricht, Lehrmaterial (Bücher leihweise), Zertifikat, Betreuung durch die Schule, Reiseinformationen.



AUFENTHALTSRAUM IN DER SCHULE

ARBEIT IN DER MEDIATHEK

→ **EINZEL-CRASH-KURS**

Lektionen pro Woche: 15 bis 30 à 60 Minuten

Niveaustufen nach GER: A0 – C2

Anfänger bis Fortgeschritten 2

Unterricht (Mo. – Fr.): nach Absprache

Alter: ab 18 Jahre

Kursbeschreibung: Das Unterrichtsprogramm wird anhand einer sorgfältig durchgeführten Bedarfsanalyse erstellt und vollkommen auf Ihre Wünsche und Lernziele ausgerichtet. Es kann allgemeines oder fachbezogenes Englisch für unterschiedliche berufliche Bereiche unterrichtet werden, z.B. für Bank- und Finanzwesen, Pharmaindustrie, Luftfahrt oder IT-Branche. Unterrichtsthemen können aber auch Architektur, Geschichte, Kunst, Kultur oder Literatur sein. Auch die Bearbeitung eigener Unterlagen ist möglich. Auf jeden Fall wird durch die Konzentration auf die für Sie wesentlichen Themen ein maximaler Lernerfolg innerhalb kürzester Zeit erzielt.

Termine 2012

Kursbeginn an jedem Montag ab 2.1.

Feiertage: Der Unterricht findet auch an Feiertagen statt, außer am 25.12. und 26.12.

Preise in € pro Person
ohne Unterkunft und Anreise

| Einzel-Crash-Kurs Englisch in Oxford | | | | |
|--------------------------------------|------|------|------|------|
| Lektionen/Woche | 15 | 20 | 25 | 30 |
| 1 Woche | 1310 | 1710 | 2110 | 2510 |
| 2 Wochen | 2420 | 3220 | 4020 | 4820 |
| jede weitere Woche | 1200 | 1600 | 2000 | 2400 |

Im Preis enthalten: Einstufungstest, Unterricht, Lehrmaterial (Bücher leihweise), Zertifikat, Betreuung durch die Schule, Reiseinformationen.



IN OXFORD ZU STUDIEREN,
WAR SCHON IMMER ETWAS BESONDERES!



www.alfa-sprachreisen.de



CAMBRIDGE-KURSE

Cambridge First Certificate (FCE)
Cambridge Advanced Certificate (CAE)

Cambridge Proficiency Certificate (CPE)

Lektionen pro Woche: 25 à 60 Minuten

Gruppenstärke: 10 bis 12 Personen

Niveaustufen: B2 (Mittelstufe 2) für FCE

C1 (Fortgeschritten 1) für CAE

C2 (Fortgeschritten 2) für CPE

Unterricht (Mo. – Fr.): 9.00 bis 15.45 Uhr

Alter: ab 18 Jahre

Kursbeschreibung: Der Unterricht beinhaltet intensive Grammatikübungen, Training von Aussprache und Hörverständnis, Wortschatzerweiterung, schriftliche Arbeiten, Lektüre und Konversation, für das CPE auch englische Literatur und Landeskunde. Außerdem werden authentische Prüfungsaufgaben mit Zeitvorgabe bearbeitet. Für die Erledigung der Hausaufgaben sollten Sie täglich 2 Stunden einplanen.

Allgemeine Informationen zu Cambridge-Examen unter www.cambridgeesol.org/exams

Termine 2012

10-Wochen-Kurse für FCE

02.01. bis 09.03. Prüfung am 10.03.

02.04. bis 08.06. Prüfung am 09.06.

18.06. bis 24.08. Prüfung am 23.08.

01.10. bis 07.12. Prüfung am 08.12.

10-Wochen-Kurse für CAE

09.01. bis 16.03. Prüfung am 17.03.

09.04. bis 15.06. Prüfung am 13.06.

24.09. bis 30.11. Prüfung am 01.12.

10-Wochen-Kurse für CPE

09.04. bis 15.06. Prüfung am 14.06.

24.09. bis 30.11. Prüfung am 01.12.

Feiertage: Unterricht auch an Feiertagen.

Preis in € pro Person ohne Unterkunft und Anreise

| Cambridge-Kurs in Oxford | |
|--------------------------|------|
| 10 Wochen | 4220 |

Im Preis enthalten: siehe Standardkurs. **Nicht im Preis enthalten:** Die Prüfungsgebühr von ca. £ 130 ist vor Ort zu bezahlen.



IELTS-VORBEREITUNGSKURS

20 Lektionen Intensivkurs und zusätzlich 5 Lektionen spezielle Prüfungsvorbereitung. Termine und Preise entsprechen denen des Intensivkurses. Die Prüfungsgebühr beträgt £ 130 und ist nicht im Preis enthalten.



HOME TUITION

Lektionen pro Woche: 15 bis 25

Dauer der Lektionen: 60 Minuten

Niveaustufen nach GER: A1 – C2

Grundstufe 1 bis Fortgeschritten 2

Unterricht (Mo. – Fr.): nach Absprache

Alter: ab 16 Jahre

Kursbeschreibung: Sie besuchen keine Schule, sondern wohnen bei einer qualifizierten Lehrkraft, die Sie auch unterrichtet. In aller Regel sind Sie der einzige Gaststudent. Es wird Ihnen volle Integration geboten, so dass Sie Ihr Englisch auf einer breiten Basis anwenden und verbessern können. Grundlage für die Unterrichtsgestaltung sind ein Einstufungstest und eine sorgfältig durchgeführte Bedarfsanalyse.

Wenn Sie **allgemeines Englisch** wünschen, sind Grammatik und Übungen zu ihrer praktischen Anwendung, Training von Aussprache und Hörverständnis, Umgang- oder Schriftsprache, Konversation über Alltagsthemen, Reisen, Hobbys, Kultur und Landeskunde, Kunst, Literatur oder die Vorbereitung auf ein Examen möglich.

Wünschen Sie die Ausrichtung auf **Business- oder Fachenglisch**, wird eine Lehrkraft vorgeschlagen, die in der Lage ist, den Unterricht entsprechend zu gestalten - unabhängig davon, ob Sie in der Automobilindustrie oder Luftfahrt, in den Medien oder in einem Kulturbetrieb, im Bankgeschäft, in der Telekommunikation, Computertechnik oder Energiewirtschaft, in einer Kanzlei oder Praxis tätig sind. Auch kulturelle Besonderheiten und Unterschiede, die im Berufsleben eine große Rolle spielen, können behandelt werden.

Unterkunft: Die gastgebenden Lehrkräfte wohnen meist in hübschen kleinen Orten in der Umgebung von Oxford, maximal eine Stunde von der Stadt entfernt. Geboten wird ein Einzelzimmer und volle Verpflegung, auf Wunsch und gegen Aufpreis ein Zimmer mit eigenem Bad.

Mit der Anmeldung erbitten wir so viele Informationen wie möglich über den aktuellen Stand Ihrer Englischkenntnisse, Ihren Beruf und Ihre Lernziele, Ihre Interessen und Hobbys, damit die für Sie am besten geeignete Lehrkraft ausgewählt werden kann. Einige Tage nach Ihrer Anmeldung erhalten Sie von uns einen detaillierten Vorschlag, und wenn Sie mit diesem einverstanden sind, die entsprechende Buchungsbestätigung.

Termine 2012

Kursbeginn an jedem Montag ab 2.1. Auf Feiertage fallender Unterricht kann am gleichen Tag gegeben oder auf andere Tage verteilt werden.

Preise in € pro Person ohne Anreise

| Home Tuition in der Umgebung von Oxford inklusive Unterkunft im Einzelzimmer, Vollpension | | | |
|--|------|------|------|
| Lektionen pro Woche | 15 | 20 | 25 |
| 1 Woche = 6 Nächte | 1570 | 1970 | 2370 |
| 2 Wochen = 13 Nächte | 2950 | 3750 | 4550 |
| Verl.-Wo. = 7 Nächte | 1470 | 1870 | 2270 |
| Verl.-Nacht ohne Unterricht | 105 | 105 | 105 |
| Zimmer mit Bad | | | |
| Aufpreis pro Woche | 125 | 125 | 125 |

Im Preis enthalten: Einstufungstest, Unterricht, Lehrmaterial (Bücher leihweise), Zertifikat, Betreuung durch die Lehrkraft und die Partnerorganisation, Unterkunft mit Vollpension, Reiseinformationen.



WOHNEN UND LERNEN IM HAUS EINER QUALIFIZIERTEN ENGLISCHLEHRERIN





www.alfa-sprachreisen.de

PRIVATUNTERKUNFT

Sie wohnen als einziger Gast deutscher Muttersprache in einem sorgfältig ausgewählten Privathaushalt, haben ein Einzelzimmer und Halbpension. Je nach Buchung teilen Sie das Bad mit Ihren Gastgebern oder haben ein Zimmer mit eigenem Bad. Doppelzimmer können nur von gemeinsam Reisenden gebucht werden. Für den Weg zur Schule werden durchschnittlich 20 bis 30 Minuten zu Fuß oder mit dem Bus benötigt.

Preise in € pro Person ohne Anreise

| Privatunterkunft | EZ/DZ/HP |
|------------------------|----------|
| 1 Woche = 6 Nächte | 210 |
| Verl.-Woche = 7 Nächte | 210 |
| Verl.-Nacht | 32 |

| Privatunterkunft Zimmer mit Bad | EZ/DZ/HP |
|---------------------------------|----------|
| 1 Woche = 6 Nächte | 330 |
| Verl.-Woche = 7 Nächte | 330 |
| Verl.-Nacht | 48 |

STUDENTENRESIDENZ

Im Stadtzentrum, in der Iffley Road, stehen in mehreren unterschiedlich großen Häusern, die zu einem der vielen in Oxford heimischen Colleges gehören, einfach, aber zweckmäßig ausgestattete Einzelzimmer zur Verfügung, auch einige Zimmer mit eigenem Bad. Alle Häuser haben einen kleinen Garten, Duschen, Küche und Aufenthaltsraum, die gemeinsam genutzt werden. Die Unterkunft ist für Teilnehmer bis ca. 25 Jahre geeignet. Selbstverpflegung.

Preise in € pro Person ohne Anreise

| Studentenresidenz | EZ | |
|-------------------------------------|----------|---------|
| | ohne Bad | mit Bad |
| 1 Woche = 6 Nächte | 360 | 420 |
| Verl.-Woche = 7 Nächte | 360 | 420 |
| Zusatznacht von Samstag auf Sonntag | 60 | 70 |

HOTEL / APARTMENT

Auf Wunsch reservieren wir über die Schule die Unterkunft in einem komfortabel ausgestatteten Apartment in Schulumnähe oder in einem Hotel. Die Preise für Hotelzimmer beginnen bei ca. £ 85 pro Nacht, die für Apartments bei ca. £ 350 pro Woche. Für Information und Reservierung berechnen wir ein Serviceentgelt von € 40.

FREIZEITMÖGLICHKEITEN

Damit Sie Oxford, seine Sehenswürdigkeiten und seine Kultur kennen lernen können, organisiert die Schule Besichtigungen, Pub-Touren, Kino- und Theaterbesuche, Partys und sportliche Aktivitäten, die in der Regel von einer Lehrkraft oder einem anderen Mitarbeiter der Schule betreut werden. An den unterrichtsfreien Wochenenden werden auch Ausflüge angeboten, z.B. nach London, Stonehenge oder in die wunderschöne Countryside. Die Teilnahme an allen Aktivitäten ist freiwillig, soweit Kosten anfallen, bezahlen Sie vor Ort.

Öffentliche Verkehrsmittel in Oxford

Ein 7-Tage-Pass kostet ca. £ 20, ein 2-Wochen-Pass ca. £ 30.



OXFORD IST EINE RADFAHRERFREUNDLICHE STADT – MIT LINKSVERKEHR, WIE ÜBERALL IN ENGLAND

UNSERE EMPFEHLUNG

Schöne und bestens ausgestattete Schule, die angenehme Lernbedingungen, interessanten und vielseitigen Unterricht, individuelle sprachliche Förderung und einwandfreie Betreuung gewährleistet.

REISE

Anreise: Sonntag
Abreise: Samstag

Bahnstation: Oxford, ca. 1 Stunde von London Paddington Station entfernt. Fahrpläne unter www.bahn.de oder www.nationalrail.co.uk

Flughafen: London Heathrow, London Gatwick, London Stansted oder London Luton

Anbieter von günstigen Flügen

www.linienflug.de; www.easyjet.com
www.germanwings.com; www.airberlin.com
www.ryanair.com; www.britishairways.com
www.lufthansa.de

Von den Londoner Flughäfen nach Oxford

Von allen vier Londoner Flughäfen gibt es direkte Busverbindungen nach Oxford.

Fahrtkosten ab Heathrow ca. £ 22 (einfach), ca. £ 27 (hin und zurück)

Fahrdauer ca. 100 Minuten

Fahrtkosten ab Gatwick ca. £ 27 (einfach), ca. £ 37 (hin und zurück)

Fahrdauer ca. 2 ½ Stunden

Fahrtkosten ab Stansted ca. £ 19 (einfach), ca. £ 25 (hin und zurück)

Fahrdauer ca. 3 ½ Stunden.

Fahrtkosten ab Luton ca. £ 13 (einfach), £ 17 (hin und zurück)

Fahrdauer ca. 2 Stunden

Busfahrpläne und Reservierung unter www.nationalexpress.com

Ein Taxi vom Bahnhof oder Busbahnhof Oxford zur Unterkunft kostet ca. £ 10

Individueller Transfer

Wenn Sie vom Flughafen abgeholt und zu Ihrer Unterkunft gebracht werden möchten, buchen Sie den von der Schule angebotenen Transfer.

Preise in € pro Transfer, einfache Strecke

| Für 1 oder 2 Personen, die gemeinsam reisen | |
|---|-----|
| ab London Heathrow | 170 |
| ab London Gatwick | 205 |
| ab London Stansted | 250 |
| ab London Luton | 195 |

