

FORT LAUDERDALE

Embassy CES



www.alfa-sprachreisen.de



In Fort Lauderdale, wie überall in Florida, scheint alles "easy going" zu sein und das Leben vor allem aus Freizeit und Urlaub zu bestehen. Was kein Wunder ist in einer Region, in der fast immer die Sonne scheint, die Strände paradiesisch schön sind und das Unterhaltungsangebot unerschöpflich ist.

Fort Lauderdale ist nach dem gleichen Prinzip wie Venedig entstanden und zählt mehr als 250 Meilen Wasserstraßen und Kanäle. Nur dass hier Yachten die Gondeln ersetzen und Wassertaxis die Vaporettos. In der Freizeit dreht sich (fast) alles ums Wasser. Das ganze Jahr über können Sie schwimmen, tauchen, surfen, segeln, windsurfen, fischen Boot fahren und sonnenbaden. Außerdem gibt es traumhaft schöne Golf- und Tennisplätze, riesige Shopping Malls, exzellente Restaurants sowie Unterhaltung jeder Art, und das rund um die Uhr.



SCHULE

Name: Embassy CES
Gründungsjahr: 1990

Anerkennung: ACCET (Accrediting Council for Continuing Education and Training, TOEIC-Prüfungszentrum)

Lage: beste Innenstadtlage in Meeresnähe

Ausstattung: elegantes Gebäude mit 9 gut ausgestatteten Klassenzimmern, Multimedia Center mit 17 Computerarbeitsplätzen inklusive Internet-Zugang, Wireless-LAN/WiFi für Laptops, Bibliothek und Aufenthaltsraum

Lehrkräfte: Alle Lehrkräfte haben einen Universitätsabschluss und die Qualifikation, Englisch als Fremdsprache zu unterrichten.

Teilnehmer: Durchschnittsalter 22; durchschnittliche Studentenzahl 90, im Sommer maximal 120; Anteil deutschsprachiger Studenten ca. 20 %

Einstufungstest: am ersten Unterrichtstag

Zertifikat: am letzten Unterrichtstag

Internet-Zugang: kostenlos



FERIENKURS TRAVEL AND CULTURE

Einreise ohne Studentenvisum !

Lektionen pro Woche: 16 à 50 Minuten

Gruppenstärke: 13 bis 15 Personen

Niveaustufen nach GER: A1 – C1

Grundstufe 1 bis Fortgeschritten 1

Unterricht (Mo. – Do.): 9.10 bis 12.50 Uhr oder 13.50 bis 17.30 Uhr

Alter: ab 16 Jahre

Kursbeschreibung: Diesen Kurs belegen Sie, wenn Sie Ihren Aufenthalt vor allem für die Besichtigung von Fort Lauderdale und/oder für ausgedehnte Wochenendausflüge nutzen möchten. An den 4 Unterrichtstagen folgen Sie dem Unterricht des Standardkurses. Er ist kommunikativ ausgerichtet und beinhaltet Grammatik und Übungen zu ihrer praktischen Anwendung, Training von Aussprache, Hör- und Leseverständnis, Erweiterung des Wortschatzes, Orthografie, Lektüre und Konversation. Sie arbeiten in einer interaktiven Gruppe mit Lehrbüchern, CDs, DVDs, Videoprogrammen und aktuellen Texten, machen Rollenspiele, Paar- und Projektarbeit.

Falls gewünscht, ist auch freitags auf freiwilliger Basis und ohne Zusatzkosten die Teilnahme am Unterricht möglich.

Termine 2012

Siehe Standardkurs 1

Preise in € pro Person ohne Unterkunft und Anreise

Ferienkurs Englisch in Fort Lauderdale	
2 Wochen	400
Verl.-Woche bis 6 Wochen	200
7 Wochen	1380
Verl.-Woche bis 11 Wochen	197
12 Wochen	2265

Im Preis enthalten: siehe Standardkurs 1



STANDARDKURS 1 Allgemeines Englisch

Lektionen pro Woche: 20 à 50 Minuten

Gruppenstärke: 13 bis 15 Personen

Niveaustufen nach GER: A1 – C1

Grundstufe 1 bis Fortgeschritten 1

Unterricht (Mo. – Fr.): 9.10 bis 12.50 Uhr oder 13.50 bis 17.30 Uhr

Alter: ab 16 Jahre

Kursbeschreibung: Der Unterricht ist kommunikativ ausgerichtet und beinhaltet Grammatik und Übungen zu ihrer praktischen Anwendung, Training von Aussprache, Hör- und Leseverständnis, Wortschatzerweiterung, Orthografie, Lektüre und Konversation. Sie arbeiten in einer interaktiven Gruppe, benutzen ein Lehrbuch, CDs, DVDs, Videoprogramme und aktuelle Texte, machen Rollenspiele, Paar- und Projektarbeit. Bei mehrmonatigen Kursen werden regelmäßige Fortschrittstests geschrieben.

Termine 2012

Kursbeginn an jedem Montag ab 3.1

Kurse auch über Weihnachten/Neujahr.

Feiertage: 2.1., 16.1., 20.2., 28.5., 4.7., 3.9., 8.10., 22.11., 23.11., 25.12.

Der ausfallende Unterricht wird nicht ersetzt.

Preise in € pro Person ohne Unterkunft und Anreise

Standardkurs 1 Allgemeines Englisch in Fort Lauderdale	
2 Wochen	400
Verl.-Woche bis 6 Wochen	200
7 Wochen	1380
Verl.-Woche bis 11 Wochen	197
12 Wochen	2265
Verl.-Woche bis 19 Wochen	188
20 Wochen	3625
jede weitere Woche	181
Zusätzlicher Einzelunterricht (falls gewünscht)	
5 Lektionen pro Woche	445
10 Lektionen pro Woche	720

Im Preis enthalten: Einschreibgebühr der Schule, Einstufungstest, Unterricht, Lehrmaterial, Zertifikat, Betreuung durch die Schule, Reiseinformationen.



UNSERE EMPFEHLUNG FÜR FORT LAUDERDALE

Ganzjährig arbeitende Schule in einem der schönsten Urlaubsorte Floridas. Seit ihrer Gründung hat sie sich einen exzellenten Ruf erarbeitet – die komfortablen Klassenzimmer und die gut ausgebildeten Lehrkräfte haben viel dazu beigetragen. Und nach dem Unterricht sind dem Vergnügen keine Grenzen gesetzt.

IM MULTIMEDIA CENTER



ERFRISCHUNGSPAUSE IM CAFE



www.alfa-sprachreisen.de

→ STANDARDKURS 2 KLEINGRUPPE

Allgemeines Englisch

Lektionen pro Woche: 20 à 50 Minuten

Gruppenstärke: 6 bis 8 Personen

Niveaustufen nach GER: A2 – B2

Grundstufe 2 bis Mittelstufe 2

Unterricht (Mo. – Fr.): 9.10 bis 12.50 Uhr

Alter: ab 18 Jahre

Kursbeschreibung: Der Unterricht beinhaltet Training von Aussprache und Redefluss, Hör- und Leseverständnis, Wortschatzerweiterung, Grammatik und Übungen zu ihrer praktischen Anwendung. Er ist so aufgebaut, dass Sie vor allem Ihre kommunikativen Fähigkeiten schnell und zielgerichtet verbessern können.

Termine 2012

Siehe Intensivkurs 1

Preise in € pro Person ohne Unterkunft und Anreise

Standardkurs Kleingruppe 2 Allgemeines Englisch in Fort Lauderdale	
2 Wochen	626
jede weitere Woche	313
Zusätzlicher Einzelunterricht (falls gewünscht)	
5 Lektionen pro Woche	445
10 Lektionen pro Woche	720

Im Preis enthalten: siehe Intensivkurs 1

→ INTENSIVKURS 1

Allgemeines Englisch

Lektionen pro Woche: 28 à 50 Minuten

Gruppenstärke: 13 bis 15 Personen

Niveaustufen nach GER: A1 – C1

Grundstufe 1 bis Fortgeschritten 1

Unterricht (Mo. – Fr.): 9.10 bis 15.35 Uhr

Alter: ab 16 Jahre

Kursbeschreibung: Sie nehmen am Unterricht des Standardkurses 1 teil. Er ist kommunikativ ausgerichtet und beinhaltet Grammatik und Übungen zu ihrer praktischen Anwendung, Training von Aussprache, Hör- und Leseverständnis, Erweiterung des Wortschatzes, Orthografie, Lektüre und Konversation. Sie arbeiten in einer interaktiven Gruppe mit Lehrbüchern, CDs, DVDs, Videoprogrammen und aktuellen Texten, machen Rollenspiele, Paar- und Projektarbeit.

Für die weiteren 8 Lektionen werden Wahlfächer angeboten, wie zusätzliche Konversation, Aussprachetraining, vertiefende Grammatik, Vokabular, Hör- und Verständnistraining, Kultur und Landeskunde.

Als Bildungsurlaub anerkannt: in Hamburg

Termine 2012

Kursbeginn an jedem Montag ab 3.1

Kurse auch über Weihnachten/Neujahr.

Feiertage: 2.1., 16.1., 20.2., 28.5., 4.7., 3.9., 8.10., 22.11., 23.11., 25.12.

Der ausfallende Unterricht wird nicht ersetzt.

Preise in € pro Person ohne Unterkunft und Anreise

Intensivkurs 1 Allgemeines Englisch in Fort Lauderdale	
2 Wochen	516
Verl.-Woche bis 6 Wochen	258
7 Wochen	1750
Verl.-Woche bis 11 Wochen	250
12 Wochen	2920
Verl.-Woche bis 19 Wochen	243
20 Wochen	4280
jede weitere Woche	214
Zusätzlicher Einzelunterricht (falls gewünscht)	
5 Lektionen pro Woche	445
10 Lektionen pro Woche	720

Im Preis enthalten: Einschreibgebühr der Schule, Einstufungstest, Unterricht, Lehrmaterial, Zertifikat, Betreuung durch die Schule, Reiseinformationen.

→ INTENSIVKURS 2

Allgemeines und Business Englisch

Lektionen pro Woche: 28 à 50 Minuten

Gruppenstärke: 13 bis 15 Personen

Niveaustufen nach GER: A2 – C1

Grundstufe 2 bis Fortgeschritten 1

Unterricht (Mo. – Fr.): 9.10 bis 15.35 Uhr

Alter: ab 16 Jahre

Kursbeschreibung: Sie nehmen am Unterricht des Standardkurses 1 teil. Er ist kommunikativ ausgerichtet und beinhaltet Grammatik und Übungen zu ihrer praktischen Anwendung, Training von Aussprache, Hör- und Leseverständnis, Wortschatzerweiterung, Orthografie, Lektüre und Konversation. Dabei arbeiten Sie mit Lehrbüchern, CDs, DVDs, Videoprogrammen und aktuellen Texten, machen Rollenspiele, Paar- und Projektarbeit. Die weiteren 8 Lektionen konzentrieren sich auf Business-Englisch, z.B. für Präsentationen, Verhandlungen, Geschäftskorrespondenz.

Als Bildungsurlaub anerkannt: in Hamburg

Termine 2012

Siehe Intensivkurs 1

Preise in € pro Person ohne Unterkunft und Anreise

Intensivkurs 2 Allgemeines + Business-Englisch in Fort Lauderdale	
2 Wochen	516
Verl.-Woche bis 6 Wochen	258
7 Wochen	1750
Verl.-Woche bis 11 Wochen	250
12 Wochen	2920
Zusätzlicher Einzelunterricht (falls gewünscht)	
5 Lektionen pro Woche	445
10 Lektionen pro Woche	720

Im Preis enthalten: siehe Intensivkurs 1



EMBASSY CES IN FORT LAUDERDALE



DER FREIZEITHAFEN VON FORT LAUDERDALE





www.alfa-sprachreisen.de

→ **INTENSIVKURS 3**
Mit TOEFL-Vorbereitung
Lektionen pro Woche: 28 à 50 Minuten

Gruppenstärke: 13 bis 15 Personen
Niveaustufen nach GER: B1 – C1
Mittelstufe 1 bis Fortgeschritten 1
Unterricht (Mo. – Fr.): 9.10 bis 15.35 Uhr
Alter: ab 16 Jahre
Kursbeschreibung: Sie nehmen am Unterricht des Standardkurses 1 teil. Die weiteren 8 Lektionen dienen der gezielten Vorbereitung auf den Internet-based Test (iBT), wozu auch die Bearbeitung authentischer Prüfungsaufgaben mit Zeitvorgabe gehört.
Allgemeine Informationen zum TOEFL-Test, zu den Prüfungsterminen und Anmeldeformalitäten unter www.toefl.org
Als Bildungsurlaub anerkannt: in Hamburg.

Termine 2012

Kursbeginn an jedem Montag ab 3.1
Kurse auch über Weihnachten/Neujahr.
Feiertage: 2.1., 16.1., 20.2., 28.5., 4.7., 3.9., 8.10., 22.11., 23.11., 25.12.
Der ausfallende Unterricht wird nicht ersetzt.

Preise in € pro Person ohne Unterkunft und Anreise

Intensivkurs 3 mit TOEFL-Vorbereitung in Fort Lauderdale	
4 Wochen	1032
Verl.- Woche bis 6 Wochen	258
7 Wochen	1750
Verl.-Woche bis 11 Wochen	250
12 Wochen	2920

Im Preis enthalten: Einschreibegebühr der Schule, Einstufungstest, Unterricht, Lehrmaterial, Zertifikat, Betreuung durch die Schule, Reiseinformationen. **Nicht im Preis enthalten:** Die Prüfungsgebühr von ca. US\$ 170 ist an die TOEFL-Organisation zu bezahlen.

→ **CAMBRIDGE-KURSE**
Cambridge First Certificate (FCE)

Für Kursbeschreibung, Termine und Preise siehe Internetausschreibung.

→ **INTENSIVKURS 4 KLEINGRUPPE**
Allgemeines Englisch
Lektionen pro Woche: 28 à 50 Minuten

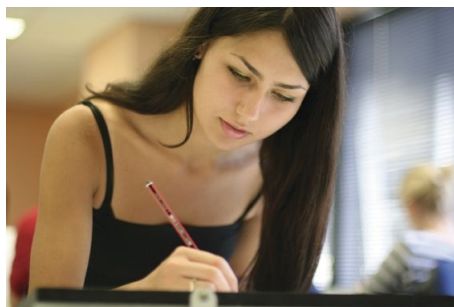
Gruppenstärke: 6 bis 8 Personen
Niveaustufen nach GER: A2 – B2
Grundstufe 2 bis Mittelstufe 2
Unterricht (Mo. – Fr.): 9.10 bis 15.35 Uhr
Alter: ab 18 Jahre
Kursbeschreibung: Sie nehmen am Unterricht des Standardkurses 2 teil, der so aufgebaut ist, dass Sie vor allem Ihre kommunikativen Fähigkeiten zielgerichtet und schnell verbessern können. Dazu gehören Training von Aussprache und Redefluss, Hör- und Leseverständnis, Erweiterung des Wortschatzes, Gebrauch von Redewendungen, Grammatik und Übungen zu ihrer praktischen Anwendung.
Die weiteren 8 Lektionen dienen vor allem der Vertiefung der Lerninhalte durch ergänzende Konversations- und Diskussionsangebote sowie vertiefendem Grammatik- und Vokabulartraining oder Business-Englisch. Für ergänzende eigene Studien steht das Multimedia Center zur Verfügung.
Als Bildungsurlaub anerkannt: in Hamburg.

Termine 2012
Siehe Intensivkurs 3

Preise in € pro Person ohne Unterkunft und Anreise

Intensivkurs 4 Kleingruppe Allgemeines Englisch in Fort Lauderdale	
2 Wochen	780
jede weitere Woche	390
Zusätzlicher Einzelunterricht (falls gewünscht)	
5 Lektionen pro Woche	445
10 Lektionen pro Woche	720

Im Preis enthalten: siehe Intensivkurs 3



INTENSIVKURS IN FORT LAUDERDALE

PRIVATUNTERKUNFT
Sie wohnen, normalerweise als einziger Gast deutscher Muttersprache, in einem ausgewählten Privathaushalt, haben ein Einzelzimmer und Halbpension. Allein Reisende können auf Wunsch ½ Doppelzimmer buchen. Für den Weg zur Schule benötigen Sie mit öffentlichen Verkehrsmitteln nicht mehr als 45 Minuten.

Preise in € pro Person ohne Anreise

Privatunterkunft	DZ/HP	EZ/HP
pro Woche = 7 Nächte	219	251
Verl.-Nacht	58	69
Zuschlag 30.06. - 30.09./Woche	22	22
Zuschlag 22.12. - 01.01./Woche	80	80



IN EINER PRIVATUNTERKUNFT

BED AND BREAKFAST
Sie haben ein Einzelzimmer mit Frühstück in einem ausgewählten Privathaushalt. Doppelzimmer können nur von gemeinsam Reisenden gebucht werden. Für den Weg zur Schule benötigen Sie mit öffentlichen Verkehrsmitteln nicht mehr als 45 Minuten.

Preise in € pro Person ohne Anreise

Bed and Breakfast	EZ/DZ/FR
pro Woche = 7 Nächte	205
Verl.-Nacht	67



AM STRAND VON FORT LAUDERDALE



www.alfa-sprachreisen.de

GREEN ISLAND INN RESIDENZ

Die Residenz liegt im North Beach Viertel, nicht weit vom Meer, von Restaurants und Shopping Malls entfernt. Alle Studios sind mit Wohn-/Schlafzimmer (2 Betten), Bad/Dusche, WC, Küchenecke, Kabel-TV, Telefon, Klimaanlage, Safe (Miete US\$ 15 pro Monat) und drahtlosem Internet-Zugang ausgestattet. Zimmerservice 3-mal wöchentlich, Bettwäsche und Handtücher sind vorhanden. Münzwaschautomaten im Haus. Allein Reisende können ein Studio zur Alleinbenutzung buchen oder es mit einer anderen Person teilen. Zum Haus gehört ein Swimmingpool mit Barbecuebereich. Für den Weg zur Schule werden mit dem Bus ca. 20 Minuten benötigt. Bei Ankunft ist eine Kaution von US\$ 50 zu hinterlegen, die bei Abgabe der Schlüssel erstattet wird. Selbstverpflegung. Mindestalter 16 Jahre.

Preise in € pro Person ohne Anreise

Green Island Inn Studio	2 Personen	1 Person
pro Woche = 7 Nächte	230	385
Verl.-Nacht	57	92



STUDIO IN DER GREEN ISLAND INN RESIDENZ



POOL DER GREEN ISLAND INN RESIDENZ

FREIZEITMÖGLICHKEITEN

In Fort Lauderdale gibt es unendlich viel zu sehen und zu tun. Durch Teilnahme am Rahmenprogramm der Schule können Sie neue Freunde gewinnen, mit ihnen Ihre freie Zeit genießen, die erworbenen Sprachkenntnisse festigen und mehr über Fort Lauderdale und die USA erfahren. Die Teilnahme an allen Freizeitaktivitäten ist freiwillig; soweit Kosten anfallen, bezahlen Sie diese vor Ort. Wenn Sie ein Auto mieten, einen Ausflug planen, Konzert- oder Theaterkarten reservieren möchten, ist das Schulsekretariat gerne behilflich.

Öffentliche Verkehrsmittel

Ein Buspass für 1 Woche kostet ca. US\$ 16, ein 4 Wochenpass ca. US\$ 45.



TYPISCH FÜR FORT LAUDERDALE:
DIE WASSERSTRASSEN UND KANÄLE

REISE UND TRANSFER

Anreise: Samstag oder Sonntag
Abreise: Samstag oder Sonntag

Einreisebestimmungen

Bei Buchung des Ferienkurses Travel and Culture benötigen Sie für die Einreise in die USA kein Studentenvisum, sofern Ihr Aufenthalt nicht länger als 90 Tage dauert. Sie müssen jedoch die elektronische ESTA-Genehmigung (Electronic System for Travel Authorization) unter www.esta.de einholen. Die Gebühr beträgt zzt. USD 14,00 und kann nur mit Kreditkarte bezahlt werden. Weitere Informationen finden Sie unter www.us-botschaft.de

Studentenvisum

Ein Studentenvisum, das F1-Student Visa, ist zwingend vorgeschrieben, wenn der gebuchte

Sprachkurs, unabhängig von der geplanten Kursdauer, mehr als 16 volle Stunden Unterricht pro Woche beinhaltet. Da die Einreise- und Visabestimmungen jederzeit und ohne Vorankündigung geändert werden können, empfehlen wir Ihnen dringend, sich persönlich bei der amerikanischen Botschaft zu informieren: entweder im Internet unter www.Studenten-Visum.de oder telefonisch unter 0900-1 85 00 55. Kosten und weitere Informationen hierzu siehe unter www.Visa-Informationsdienst.de

Hier kurz die wichtigsten Informationen

Zur Beantragung des Studentenvisums benötigen Sie das I-20-Formular der Schule, das wir Ihnen normalerweise innerhalb von ca. 10 Tagen nach Ihrer Anmeldung zuschicken. Für kurzfristige Buchungen (ab 8 Wochen vor Reisebeginn) ist auf Wunsch eine Expresszustellung des I-20-Formulars möglich, sie kostet € 50. Nach Erhalt des I-20-Formulars überweisen Sie online die SEVIS-Gebühr von zzt. USD 200 auf ein Konto in den USA sowie die Gebühr für das Visum von zzt. € 112 auf ein Konto in Deutschland, siehe unter www.Einzahlungsnachweis.de und füllen online das Formular DS-160 aus, das Sie unter www.DS-160-Formular.de aufrufen können. Den Termin für das vorgeschriebene persönliche Interview bei dem für Sie zuständigen Konsulat bzw. bei der US-Botschaft in Berlin vereinbaren Sie direkt. Erst nach dem Interview wird über Ihren Antrag entschieden.

Flughafen: Fort Lauderdale oder Miami

Anbieter von günstigen Flügen

www.linienflug.de; www.fly.de; www.nwa.com
www.e-flights.de; www.continental.com
www.delta.com; www.airfrance.de

Vom Ankunftsflughafen zur Unterkunft

Die Fahrt mit dem Super Shuttle kostet ca. US\$ 16, ein Taxi ca. US\$ 35. Die Fahrt mit dem Taxi vom Flughafen Miami kostet ca. US\$ 65.

Individueller Transfer

Wenn Sie vom Flughafen abgeholt und zu Ihrer Unterkunft gebracht werden möchten, buchen Sie den von der Schule angebotenen Transfer.

Preise in € pro Transfer, 1 oder 2 Personen

ab Flughafen	einfach	hin und zurück
Fort Lauderdale	64	98
Miami	98	167