

DUBLIN

The Horner School of English



www.alfa-sprachreisen.de

→ Irlands liebenswerte Metropole ist sehr lebendig. Das Zentrum mit Geschäften, Kunstgalerien, Pubs und Restaurants können Sie leicht zu Fuß erkunden. Der liebste Aufenthaltsort der Dubliner ist – so heißt es jedenfalls – der Pub. Davon gibt es in der Stadt rund 800, einer traditionsreicher als der andere. Es ist fast unmöglich, dass Sie in einem Pub nicht mit Iren ins Gespräch kommen, denn sie sind gesellig und überaus freundlich, lieben die Natur, Musik und Gesang. So sagt ein Sprichwort ganz richtig, dass man nach Irland kommt wegen der Natur, aber wiederkommt wegen der Leute

→ SCHULE
Name: The Horner School of English
Gründungsjahr: 1993

Anerkennung: ACELS

Mitgliedschaft: MEL, Quality English

Lage: im Stadtzentrum; St. Stephen's Green, Theater, Geschäfte, Pubs und die Hauptgeschäftsstraße Grafton Street sind in wenigen Minuten zu Fuß erreichbar.

Ausstattung: schönes georgianisches Gebäude; 17 Klassenzimmer mit TV, Video und Kassettenspielerkordern; Bibliothek und Arbeitsraum mit 12 Computerplätzen für selbstständiges Arbeiten; schuleigenes Café für die Pausen.

Lehrkräfte: Alle Lehrkräfte sind mit größter Sorgfalt ausgewählt, haben einen Universitätsabschluss, TEFL-Qualifikation (Teaching English as a Foreign Language) sowie mindestens 3 Jahre Unterrichtserfahrung.

Teilnehmer: Durchschnittsalter bei den allgemeinsprachlichen Kursen ca. 27, im Sommer ca. 20 Jahre; Teilnehmer an Einzel-Crash-Kursen und Kursen mit Business-Englisch sind meist zwischen 28 und 50 Jahre alt; durchschnittliche Studentenzahl 100, maximal 160; Anteil deutschsprachiger Studenten ca. 10 %.

Einstufungstest: schriftlich und mündlich am ersten Unterrichtstag. Für manche Kurse wird auch ein Vortest verlangt.

Zertifikat: am letzten Unterrichtstag

Internet-Zugang: kostenlos. Wireless Internetverbindung für private Laptops ist vorhanden.

→ STANDARDKURS
Lektionen pro Woche: 20 à 50 Minuten
Gruppenstärke: maximal 12 Personen, vom 02.07. bis 28.09.: maximal 14 Personen
Niveaustufen nach GER: A1 – C1
Grundstufe 1 bis Fortgeschritten 1
Unterricht (Mo. – Fr.): 9.30 bis 13.10 Uhr
Alter: ab 18 Jahre

Kursbeschreibung: Zum kommunikativ ausgerichteten Unterricht gehören unter Berücksichtigung der Niveaustufe Grammatik, Training von Aussprache und Hörverständnis, Wortschatzerweiterung, Gebrauch von Redewendungen, Textarbeit, Konversation und Diskussionen über kulturelle oder landeskundliche Themen. Sie arbeiten mit Lehrbüchern, aktuellen Texten, Kassetten und Videoprogrammen, machen Rollenspiele, Paar- und Projektarbeit.

Termine 2012
Kursbeginn an jedem Montag ab 3.1.
Die letzten Kurse enden am 14.12.
Feiertage: 2.1., 19.3., 9.4., 7.5., 4.6., 6.8., 29.10.
Der ausfallende Unterricht wird nicht ersetzt.

Preise in € pro Person ohne Unterkunft und Anreise

Standardkurs Englisch in Dublin	
2 Wochen	523
3 Wochen	724
4 Wochen	922
5 Wochen	1109
6 Wochen	1324
7 Wochen	1514
8 Wochen	1715
9 Wochen	1915
10 Wochen	2114
11 Wochen	2311
12 Wochen	2440
Verl.-Woche bis 23 Wochen	156
24 Wochen	3725

Im Preis enthalten: Einschreibgebühr der Schule, Einstufungstest, Unterricht, Zertifikat, Betreuung durch die Schule, Reiseinformationen. **Nicht im Preis enthalten:** Das Lehrmaterial, ca. € 30, ist vor Ort zu bezahlen.

→ INTENSIVKURS 1
Allgemeines Englisch
Lektionen pro Woche: 26 à 50 Minuten

Gruppenstärke: maximal 12 Personen, vom 02.7. bis 28.9.: maximal 14 Personen
Niveaustufen nach GER: A1 – C1
Grundstufe 1 bis Fortgeschritten
Unterricht (Mo. – Fr.): 9.30 bis 13.10 Uhr und 2 x 14.30 bis 17.15 Uhr
Alter: ab 18 Jahre

Kursbeschreibung: Vormittags nehmen Sie am Unterricht des Standardkurses teil. Die weiteren 6 Lektionen werden vor allem zur Festigung und Vertiefung der Lerneinhalte sowie für zusätzliche kommunikative Übungen genutzt.

Termine 2012
Siehe Standardkurs

Preise in € pro Person ohne Unterkunft und Anreise

Standardkurs Englisch in Dublin	
1 Woche	350
2 Wochen	624
3 Wochen	870
4 Wochen	1121
5 Wochen	1363
6 Wochen	1615
7 Wochen	1870
8 Wochen	2121
9 Wochen	2373
10 Wochen	2587
11 Wochen	2837
12 Wochen	2991
Verl.-Woche bis 23 Wochen	199
24 Wochen	4535

Im Preis enthalten: siehe Standardkurs



ENGLISCH IN DUBLIN



UNSERE EMPFEHLUNG FÜR DUBLIN

Mittelgroße, von der Eigentümerfamilie mit großem Engagement geführte Schule.
Sie bietet seriösen Unterricht, ein sehr freundliches Ambiente und beste Betreuung.

EINER DER VIELEN PUBS IN DUBLIN



DIE KÜSTE DER „GRÜNEN INSEL“ IRLAND



www.alfa-sprachreisen.de



INTENSIVKURS 2

Allgemeines und Business-Englisch

Lektionen pro Woche: 26 à 50 Minuten

Gruppenstärke: maximal 12 Personen,

vom 2.7. bis 28.09.: maximal 14 Personen

Niveaustufen nach GER: B1 – C1

Mittelstufe 1 bis Fortgeschritten 1

Unterricht (Mo. – Fr.): 9.00 bis 13.10 Uhr

+ 2 x 14.30 bis 17.15 Uhr

Alter: ab 18 Jahre

Kursbeschreibung: Vormittags nehmen Sie am Unterricht des Standardkurses teil. Die weiteren 6, auf 2 Nachmittage verteilten Lektionen sind auf Business-Englisch ausgerichtet, wobei die Verbesserung der mündlichen Ausdrucksfähigkeit im Vordergrund steht.

Termine 2012

Kursbeginn an jedem Montag ab 3.1.

Die letzten Kurse enden am 14.12.

Feiertage: 2.1., 19.3., 9.4., 7.5., 4.6., 6.8., 29.10.

Der ausfallende Unterricht wird nicht ersetzt.

Preise in € pro Person

ohne Unterkunft und Anreise

Intensivkurs 2 Allgemeines und Business-Englisch in Dublin	
1 Woche	350
2 Wochen	624
3 Wochen	870
4 Wochen	1121
5 Wochen	1363
6 Wochen	1615
7 Wochen	1870
8 Wochen	2121
9 Wochen	2373
10 Wochen	2587
11 Wochen	2837
12 Wochen	2991

Im Preis enthalten: Einschreibegebühr der Schule, Einstufungstest, Unterricht, Zertifikat, Betreuung durch die Schule, Reiseinformationen. **Nicht im Preis enthalten:** Das Lehrmaterial, ca. € 30, ist vor Ort zu bezahlen.

GLEICH BEGINNT DER UNTERRICHT



INTENSIVKURS 3

Allgemeines Englisch und TOEFL-Vorbereitung

Lektionen pro Woche: 26 à 50 Minuten

Gruppenstärke, Niveaustufen, Unterrichtszeiten und Alter: wie beim Intensivkurs 2

Kursbeschreibung: Vormittags nehmen Sie am Unterricht des Standardkurses teil. Die weiteren 6 auf 2 Nachmittage verteilten Lektionen konzentrieren sich auf die Vorbereitung für den TOEFL-Test, wobei Sie auch Prüfungsaufgaben mit Zeitvorgabe bearbeiten.

Allgemeine Informationen zum TOEFL-Test, zu den Anmeldeformalitäten, den Prüfungsterminen und Prüfungszentren unter www.toefl.org

Termine 2012

Kursbeginn: 16.1., 13.2., 12.3., 16.4., 14.5., 18.6., 16.7., 13.8., 17.9., 15.10., 19.11.

Feiertage: 19.3., 7.5., 4.6., 6.8., 29.10.

Der ausfallende Unterricht wird nicht ersetzt.

Preise in € pro Person

ohne Unterkunft und Anreise

Intensivkurs 3: Allgemeines Englisch + TOEFL-Vorbereitung in Dublin	
2 Wochen	624
3 Wochen	870
4 Wochen	1121

Im Preis enthalten: siehe Intensivkurs 2



INTENSIVKURS 4

Allgemeines Englisch und IELTS-Vorbereitung

Lektionen pro Woche: 26 à 50 Minuten

Gruppenstärke, Niveaustufen, Unterrichtszeiten und Alter: wie beim Intensivkurs 2

Kursbeschreibung: Vormittags nehmen Sie am Unterricht des Standardkurses teil. Die weiteren 6, auf 2 Nachmittage verteilten Lektionen konzentrieren sich auf die Vorbereitung für den IELTS-Test, wobei Sie auch Prüfungsaufgaben mit Zeitvorgabe bearbeiten.

Allgemeine Informationen zum IELTS-Test, zu den Anmeldeformalitäten, den Prüfungsterminen und Prüfungszentren unter www.ielts.org

Termine 2012

Kursbeginn: 30.1., 27.2., 26.3., 30.4., 28.5., 2.7., 30.7., 3.9., 1.10., 5.11.

Feiertage: 19.3., 9.4., 7.5., 4.6., 6.8.

Der ausfallende Unterricht wird nicht ersetzt.

Preise in € pro Person

ohne Unterkunft und Anreise

Intensivkurs 4: Allgemeines Englisch + IELTS-Vorbereitung in Dublin	
2 Wochen	624
3 Wochen	870
4 Wochen	1121

Im Preis enthalten: siehe Intensivkurs 2



INTENSIVKURS ENGLISCH IN DUBLIN





www.alfa-sprachreisen.de

→ **KOMBINATIONSKURS 1 UND 2
Standardkurs und Einzelunterricht**

Kurs 1: 25 Lektionen à 50 Minuten, davon 20 Lektionen Standardkurs und 5 Lektionen Einzelunterricht
Kurs 2: 30 Lektionen à 50 Minuten, davon 20 Lektionen Standardkurs und 10 Lektionen Einzelunterricht
Gruppenstärke: maximal 12 Personen, vom 02.07. bis 28.09.: maximal 14 Personen
Niveaustufen nach GER: A1 – C1 Grundstufe 1 bis Fortgeschritten 1
Unterricht (Mo. – Fr.): 9.30 bis 13.10 Uhr + 2 x 14.00 bis 16.05 Uhr (Kombinationskurs 1) + 3 x 14.00 bis 16.45 Uhr (Kombinationskurs 2)
Alter: ab 18 Jahre
Der Gruppenunterricht des Standardkurses ist auf allgemeines Englisch ausgerichtet und findet am Vormittag statt. **Der Einzelunterricht** findet am Nachmittag statt und wird individuell gestaltet; er kann sich auf allgemeines Englisch oder auf berufsbezogenes Englisch konzentrieren.
Als Bildungsurlaub anerkannt: Kombinationskurs 2 in Hamburg

Termine 2012

Siehe Kombinationskurs 3 und 4

Preise in € pro Person ohne Unterkunft und Anreise

Kombinationskurs Standardkurs + Einzelunterricht in Dublin	1	2
1 Woche	542	752
jede weitere Woche	467	677

Im Preis enthalten: s. Kombinationskurs 3 und 4



LEITUNG UND MITARBEITERTEAM
DER HORNER SCHOOL OF ENGLISH

→ **KOMBINATIONSKURS 3 UND 4
Intensivkurs und Einzelunterricht**

Kurs 3: 30 Lektionen à 50 Minuten, davon 26 Lektionen Intensivkurs 1 und 4 Lektionen Einzelunterricht
Kurs 4: 30 Lektionen à 50 Minuten, davon 26 Lektionen Intensivkurs 2 und 4 Lektionen Einzelunterricht
Gruppenstärke: maximal 12 Personen, vom 02.07. bis 28.09.: maximal 14 Personen
Niveaustufen nach GER:
Kombinationskurs 3: ab A1 (Grundstufe 1)
Kombinationskurs 4: ab B1 (Mittelstufe 1)
Unterricht (Mo. – Fr.): 9.30 bis 17.15 Uhr
Alter: ab 18 Jahre
Der Gruppenunterricht allgemeines Englisch umfasst Grammatik, Training von Aussprache und Hörverständnis, Wortschatzerweiterung, Gebrauch von Redewendungen, Textarbeit, Konversation und Diskussionen über kulturelle oder landeskundliche Themen. Sie arbeiten mit Lehrbüchern, aktuellen Texten, Kassetten und Videoprogrammen, machen Rollenspiele, Paar- und Projektarbeit. **Bei Der Gruppenunterricht Business-Englisch** des Kombinationskurses 4 konzentriert sich vor allem auf die Verbesserung der mündlichen Kommunikationsfähigkeit.
Der Einzelunterricht wird individuell gestaltet; er kann sich auf allgemeines Englisch oder auf berufsbezogenes Englisch konzentrieren.
Als Bildungsurlaub anerkannt: in Hamburg

Termine 2012

Kursbeginn an jedem Montag ab 3.1. Die letzten Kurse enden am 14.12.
Feiertage: 2.1., 19.3., 9.4., 7.5., 4.6., 6.8., 29.10. Der ausfallende Gruppenunterricht wird nicht ersetzt, der ausfallende Einzelunterricht wird vor- oder nachgearbeitet.

Preise in € pro Person ohne Unterkunft und Anreise

Kombinationskurs 3 und 4 Intensivkurs und Einzelunterricht Englisch in Dublin	
2 Wochen	1050
3 Wochen	1505
4 Wochen	1970

Im Preis enthalten: Einschreibgebühr der Schule, Einstufungstest, Unterricht, Zertifikat, Betreuung durch die Schule, Reiseinformationen. **Nicht im Preis enthalten:** Das Lehrmaterial, ca. € 30, ist vor Ort zu bezahlen.

→ **KLEINGRUPPENKURS
BUSINESS-ENGLISCH**
Lektionen pro Woche: 20 à 50 Min.

Gruppenstärke: 4 bis maximal 6 Personen
Niveaustufen nach GER: B1 und B2 Mittelstufe 1 und Mittelstufe 2
Unterricht (Mo. – Fr.): 9.30 bis 13.10 Uhr
Alter: ab 25 Jahre
Kursbeschreibung: Der Unterricht ist auf Business-Englisch ausgerichtet, auch in den Bereichen Grammatik, Vokabular, Hör- und Verständnistraining. Er konzentriert sich auf Diskussionen und Rollenspiele, korrektes Englisch am Telefon, in Meetings und bei Verhandlungen sowie in gesellschaftlichen Situationen, wozu auch die Formen der Höflichkeit bei den unterschiedlichsten Anlässen zählen.
Als Bildungsurlaub anerkannt: mit zusätzlich 10 Lektionen Einzelunterricht pro Woche in Hamburg

Termine 2012

Kursbeginn: 5.3., 11.6., 27.8., 1.10., 5.11., 3.12.
Kursdauer: 1 oder 2 Wochen

Preise in € pro Person ohne Unterkunft und Anreise

Kleingruppenkurs Business-Englisch in Dublin	
1 Woche	497
2 Wochen	919
Zusätzlicher Einzelunterricht (falls gewünscht)	
5 Lektionen pro Woche	264

Im Preis enthalten: Einschreibgebühr der Schule, Einstufungstest, Unterricht, Zertifikat, Betreuung durch die Schule, Reiseinformationen.



AUSFLUG MIT DEM BOOT





www.alfa-sprachreisen.de

→ **CAMBRIDGE-KURSE**
Cambridge First Certificate (FCE)
Cambridge Advanced Certificate (CAE)

Lektionen pro Woche: 26 à 50 Minuten
Gruppenstärke: maximal 12 Personen vom 02.07. - 28.09. maximal 14 Personen
Niveaustufen nach GER:
B2 (Mittelstufe 2) für FCE
C1 (Fortgeschritten 1) für CAE
Unterricht (Mo – Fr): 9.30 bis 13.10 Uhr und 2 x 14.30 bis 17.15 Uhr
Alter: ab 18 Jahre
Kursbeschreibung: Zum Unterricht gehören intensive Grammatik- und Stilübungen, Hör-, Verständnis-, Lese- und Aussprachetraining, Wortschatzerweiterung und Orthografie. Außerdem bearbeiten Sie Prüfungsaufgaben mit Zeitvorgabe. Für die Erledigung der Hausaufgaben sollten Sie täglich 2 Stunden einplanen.
Allgemeine Informationen zu Cambridge-Examen unter www.cambridgeesol.org/exams

Termine 2012

4-Wochen-Kurse für FCE und CAE
02.07. - 27.07. Prüfung CAE 26.07., FCE 27.07.
30.07. - 24.08. Prüfung FCE 23.08., CAE 24.08.
8-Wochen-Kurse für FCE und CAE
02.07. - 24.08. Prüfung FCE 23.08., CAE 24.08.
10-Wochen-Kurse für FCE
03.01. - 09.03. Prüfung am 10.03.
10-Wochen-Kurse für CAE
09.01. - 16.03. Prüfung am 17.03.
12-Wochen-Kurse für FCE und CAE
26.03. - 15.06. Prüfungen in der 12. Woche
17.09. - 07.12. Prüfungen in der 12. Woche
Feiertage: 2.1., 9.4., 7.5., 4.6., 6.8., 29.10.
Der ausfallende Unterricht wird nicht ersetzt.

Preise in € pro Person
ohne Unterkunft und Anreise

Cambridge-Kurse in Dublin	
4 Wochen	1121
8 Wochen	2121
10 Wochen	2343
12 Wochen	2721

Im Preis enthalten: Einschreibgebühr der Schule, Einstufungstest, Unterricht, Zertifikat, Betreuung durch die Schule, Reiseinformationen. **Nicht im Preis enthalten:** Die Prüfungsgebühr von ca. € 195 sowie die Kosten für das Lehrmaterial in Höhe von ca. € 30 bezahlen Sie vor Ort.

→ **EINZEL-CRASH-KURS**
Lektionen pro Woche: 20 bis 40
Dauer der Lektionen: 50 Minuten

Niveaustufen nach GER: A0 – C2
Anfänger bis Fortgeschritten 2
Unterricht (Mo. – Fr.): nach Absprache
Alter: ab 18 Jahre
Kursbeschreibung: Das gesamte Trainingsprogramm wird aufgrund einer sorgfältigen Bedarfsanalyse auf Ihre Wünsche und Lernziele ausgerichtet, unabhängig davon, ob Sie Ihre Englischkenntnisse aus privaten Gründen oder für berufliche Zwecke verbessern möchten. Häufig gewünscht werden: fachspezifisches Vokabular, korrektes Englisch am Telefon, zur Pflege von Kontakten, für Verhandlungen und Präsentationen.
Als Bildungsurlaub anerkannt: ab 30 Lektionen pro Woche in Hamburg, mit 40 Lektionen pro Woche auch in Hessen.

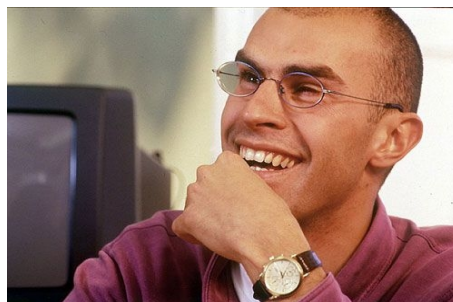
Termine 2012

Kursbeginn an jedem Montag ab 3.1.
Die letzten Kurse enden am 14.12.
Feiertage: 2.1., 19.3., 9.4., 7.5., 4.6., 6.8., 29.10.
Der ausfallende Unterricht wird vor- oder nachgearbeitet.

Preise in € pro Person
ohne Unterkunft und Anreise

Einzel-Crash-Kurs Englisch in Dublin					
Lektionen/Woche	20	25	30	35	40
1 Woche	1174	1362	1585	1835	2056
Verl.-Woche	1099	1287	1510	1760	1981

Im Preis enthalten: Einschreibgebühr der Schule, Einstufungstest, Unterricht, Zertifikat, Betreuung durch die Schule, Reiseinformationen. **Nicht im Preis enthalten:** Das Lehrmaterial, ca. € 30, ist vor Ort zu bezahlen.



EINZEL-CRASH-KURS ENGLISCH IN DUBLIN

→ **DUOKURS**
Lektionen pro Woche: 20 bis 40
Dauer der Lektionen: 50 Minuten

Gruppenstärke: 2 Personen (Kollegen, Partner, Bekannte), die gemeinsam buchen und reisen, gleiche Vorkenntnisse und Lernziele haben
Niveaustufen nach GER: A0 – C2
Anfänger bis Fortgeschritten 2
Unterricht (Mo. – Fr.): nach Absprache
Alter: ab 18 Jahre
Kursbeschreibung: Das gesamte Trainingsprogramm wird aufgrund einer sorgfältigen durchgeführten Bedarfsanalyse erstellt und auf die Vorkenntnisse und Lernziele der beiden Teilnehmer ausgerichtet. Es kann allgemeine Sprache, berufsbezogene Sprache oder eine Kombination von beidem unterrichtet werden.
Als Bildungsurlaub anerkannt: ab 30 Lektionen pro Woche in Hamburg, mit 40 Lektionen pro Woche auch in Hessen.

Termine 2012

Siehe Einzel-Crash-Kurs

Preise in € pro Person
ohne Unterkunft und Anreise

Duokurs Englisch in Dublin					
Lektionen/Woche	20	25	30	35	40
1 Woche	875	1010	1175	1355	1515
Verl.-Woche	800	935	1100	1280	1440

Im Preis enthalten: siehe Einzel-Crash-Kurs



AUFENTHALTSRAUM DER HORNER SCHOOL





www.alfa-sprachreisen.de

PRIVATUNTERKUNFT

Sie wohnen, in aller Regel als einziger deutschsprachiger Gast, in einem ausgewählten Privathaushalt und haben Halbpension. Allein Reisende können auf Wunsch ½ Doppelzimmer buchen. Für den Weg zur Schule werden mit öffentlichen Verkehrsmitteln durchschnittlich 30 bis 40 Minuten benötigt.

Preise in € pro Person ohne Anreise

Privatunterkunft DZ/EZ/HP	
pro Woche = 7 Nächte	175
Verl.-Nacht	30
Einzelzimmer-Zuschlag vom 30.6. - 29.09.	
pro Woche	15
Zuschlag für Zimmer mit Bad pro Woche	35

WOHNGEMEINSCHAFT

Sie teilen mit anderen Studenten der Schule eine Wohnung mit 5 Schlafzimmern, alle mit Dusche und WC. 2 Zimmer sind mit 2 Betten und 3 Zimmer mit Doppelbett ausgestattet. Zur gemeinschaftlichen Benutzung gibt es einen Wohn- und Fernsehraum sowie eine Küche mit Elektroherd, Mikrowelle, Kühlschrank, Toaster, Waschmaschine und Trockner. Die Zimmer können entweder von 2 gemeinsam Reisenden oder zur Alleinbenutzung gebucht werden. Bettwäsche und Handtücher sind vorhanden. Für deren Wechsel und die Reinigung der Wohnung sorgen die Teilnehmer selbst, auch für die Endreinigung. In unmittelbarer Nähe der Wohnung befinden sich Geschäfte, Restaurants, Cafés, Banken und eine Post. Für den Weg zur Schule werden ca. 25 Minuten zu Fuß benötigt. Selbstverpflegung. Bei der Ankunft ist eine Kautions von € 200 zu hinterlegen, die vor Abreise bei Rückgabe der Schlüssel erstattet wird.

Preise in € pro Person ohne Anreise

WG – Zimmer mit Bad	DZ	DZ als EZ
1 Woche = 7 Nächte	245	360
jede weitere Woche = 7 Nächte	155	225

APARTMENT SHELBOURNE

Das Apartment verfügt über 2 Schlafzimmer, jedes mit Doppelbett, Wäsche- und Kleiderablage. Zur gemeinschaftlichen Benutzung, stehen ein Badezimmer mit Dusche und WC, ein Wohn-/Essraum mit TV, eine Küche mit Elektroherd, Mikrowelle, Kühlschrank, Spülmaschine, Toaster, Wasch-/Trockenautomat, Bügeleisen und Bügelbrett zur Verfügung. Die Zimmer können als Einzelzimmer oder von gemeinsam Reisenden als Doppelzimmer gebucht werden. Bettwäsche und Handtücher sind vorhanden. Für deren Wechsel und die Reinigung des Apartments sorgen die Teilnehmer selbst, auch für die Endreinigung. Für den Weg zur Schule werden zu Fuß ca. 15 Minuten benötigt. Selbstverpflegung.

Bei der Ankunft ist eine Kautions von € 200 zu hinterlegen, die vor Abreise bei Rückgabe der Schlüssel erstattet werden.

Preise in € pro Person ohne Anreise

Apartment Shelbourne	DZ	DZ als EZ
1 Woche = 7 Nächte	240	360
jede weitere Wo. = 7 Nächte	150	225

MARINO RESIDENZ

Sie teilen mit anderen Gästen eine Wohnung mit 3, 4 oder 5 Schlafzimmern, alle mit Internetanschluss, Dusche und WC. Zur gemeinschaftlichen Benutzung gibt es eine Wohnküche mit Elektroherd, Mikrowelle, Kühlschrank, Toaster. Bettwäsche und Handtücher sind vorhanden. Für deren Wechsel und die Reinigung der Wohnung sorgen die Teilnehmer selbst, auch für die Endreinigung. Münzwaschautomaten, 24-Stunden-Rezeption, Restaurant und Coffee Shop sind auf dem Campus vorhanden. Für den Weg zur Schule werden ca. 25 Minuten mit dem Bus benötigt. Selbstverpflegung.

Bei der Ankunft ist eine Kautions von € 150 zu hinterlegen, die vor Abreise bei Rückgabe der Schlüssel erstattet wird.

Preise in € pro Person ohne Anreise

Marino Residenz	EZ
1 Woche = 7 Nächte	207
jede weitere Wo. = 7 Nächte	152
Zuschlag vom 30.6. - 29.9.	
pro Woche	23

STUDIO BAGGOT STREET

Für 1 oder 2 Personen, die gemeinsam reisen. Jedes Studio verfügt über ein Schlafzimmer mit Doppelbett (2 Decken), Wäsche- und Kleiderablage, Bad/Dusche, WC, einen Wohn-/Essraum mit TV, eine Küche mit Elektroherd, Mikrowelle, Kühlschrank, Toaster, Bügeleisen, Bügelbrett und Telefon. Bettwäsche und Handtücher sind vorhanden. Für deren Wechsel und die Reinigung des Studios sorgen Sie selbst, auch für die Endreinigung. Die Schule ist zu Fuß in ca. 3 Minuten erreichbar. Selbstverpflegung.

Preise in € pro Person ohne Anreise

Studio Baggot Street	2 Personen	1 Person
1 Woche = 7 Nächte	350	560
2 Wochen = 14 Nächte	620	1000
3 Wochen = 21 Nächte	850	1280
jede weitere Wo. = 7 Nächte	260	390

REISE

Anreise: Samstag oder Sonntag
Abreise: Samstag oder Sonntag

Flughafen: Dublin

Anbieter von günstigen Flügen

www.linienflug.de; www.germanwings.com
www.aerlingus.com; www.ryanair.com
www.lufthansa.de

Vom Flughafen zur Unterkunft

Wenn Sie ein **Studio**, ein **Apartment** oder die **Wohngemeinschaft** buchen, werden Sie vom Flughafen abgeholt und zu Ihrer Unterkunft gebracht. Dieser Transfer ist im Preis enthalten.

Wenn Sie sich für die **Privatunterkunft** entscheiden und vom Flughafen abgeholt werden möchten, buchen Sie den von der Schule angebotenen Transfer. Er kostet für 1 oder 2 Personen, die gemeinsam reisen, für die einfache Strecke € 70,00.

Ein **Taxi** vom Flughafen zur Unterkunft kostet je nach Entfernung ca. € 30 bis ca. € 40.

Öffentliche Verkehrsmittel in Dublin

Eine einfache Fahrt kostet je nach Entfernung € 1 bis € 2, eine Wochenkarte ca. € 30, ein Monatspass € 70 bis € 100.