

# BOURNEMOUTH

## Anglo-Continental



www.alfa-sprachreisen.de

**SUN** Bournemouth hat etwa 170.000 Einwohner und ist ein sehr beliebtes Ziel für Englischkurse in England. Mit seinem langen Sandstrand, schönen Parkanlagen und Gärten, einem umfangreichen Kulturprogramm und hervorragenden Sportanlagen bietet Bournemouth für jeden etwas: Sie können Fußball, Squash, Tennis oder Golf spielen, reiten, schwimmen, segeln, ins Theater oder Konzert gehen. Auch für Wanderungen entlang der Küste und für Radtouren ist Bournemouth ein idealer Ausgangspunkt. An unterrichtsfreien Tagen sind das Steinzeitmonument Stonehenge, Bath, Beaulieu, Salisbury oder Winchester lohnenswerte Ausflugsziele.

→ **SCHULE**  
**Name:** Anglo-Continental  
**Gründungsjahr:** 1950

**Anerkennung:** British Council

**Mitgliedschaft:** English UK; Business English UK  
**Lage:** angenehme, ruhige Lage; 1 km vom Stadtzentrum, 1 ½ km vom Strand und nur wenige Gehminuten von der Haltestelle mehrerer Buslinien entfernt.

**Ausstattung:** Zum Schulkomplex gehören mehrere Gebäude mit einem speziellen Bereich für die Executive-Programme und einem gesonderten Gebäude für Schülerkurse. Es stehen 84 moderne Klassenzimmer, eine Mediathek mit Sprachlabor und 2 Videoräumen, 21 Computerarbeitsplätze, Sprach-Lern-Software, eine Bibliothek sowie Arbeitsräume für selbstständige Studien zur Verfügung, außerdem ein großzügiges Selbstbedienungsrestaurant mit Terrasse und Zugang zum Garten.

**Lehrkräfte:** Alle Lehrkräfte haben einen Universitätsabschluss und sind für das Unterrichten von Englisch als Fremdsprache besonders qualifiziert. Lehrkräfte für Business- und Fachenglisch haben ein entsprechendes Studium absolviert und/oder adäquate Berufserfahrung.

**Teilnehmer:** Die Kursteilnehmer kommen aus aller Welt, 2009 waren 72 Nationalitäten vertreten; Durchschnittsalter ca. 26 Jahre; durchschnittliche Teilnehmerzahl während des Jahres 350, im Juni, Juli und August 800 bis maximal 1.200; Anteil deutschsprachiger Studenten 4 – 5 %.

**Einstufungstest:** am ersten Unterrichtstag

**Zertifikat:** am letzten Unterrichtstag

**Internet-Zugang:** kostenlos an den Computern im Multi Media Centre (Mo. bis Fr. von 13.30 Uhr bis 16.30 Uhr) und im Schulrestaurant als WLAN

→ **INTENSIVKURS**  
**Allgemeines Englisch**  
**Lektionen pro Woche:** 20, 25 oder 30 à 45 Minuten

**Gruppenstärke:** durchschnittlich 10, maximal 15 Personen

**Niveaustufen:** A0 – C1

Anfänger bis Fortgeschritten 1

**Unterricht (Mo. – Fr.):**

bei 20 Lektionen: 8.45 bis 12.15 Uhr

bei 25 Lektionen: 8.45 bis 13.15 Uhr

vom 25.6. bis 3.8. kann der Unterricht auch am Nachmittag stattfinden

bei 30 Lektionen: 8.45 bis 13.15 Uhr sowie

Montag und Donnerstag 14.00 bis 16.00 Uhr

**Alter:** ab 16 Jahre

**Kursbeschreibung:** Der Vormittag des ersten Kurstages ist mit dem Einstufungstest und einer anschließenden ca. 2 Stunden dauernden Stadtrundfahrt ausgefüllt. Am Nachmittag folgt die Einteilung der Klassen, die Übergabe des Stundenplans und Vorstellung Ihres Kurskoordinators, der den Ablauf des Kurses erklärt und offene Fragen beantwortet. Der eigentliche Unterricht beginnt am folgenden Tag. Er ist in allen Niveaustufen kommunikativ ausgerichtet und führt bei aktiver Teilnahme schnell zu einer Erweiterung des Vokabulars, zu Flüssigkeit und Genauigkeit im mündlichen und schriftlichen Ausdruck, zu Fortschritten im Gebrauch der Grammatik sowie zu besserem Hör- und Leseverständnis.

**Bildungsurlaub:** anerkannt in Hamburg bei 30 Lektionen pro Woche

### Termine 2012

**Kursbeginn für Teilnehmer mit Vorkenntnissen** an jedem Montag ab 3.1.

**Kursbeginn für Anfänger ohne Vorkenntnisse:**

3.1., 30.1., 27.2., 26.3., 23.4., 21.5., 6.6., 18.6., 2.7., 16.7., 30.7., 13.8., 28.8., 24.9., 22.10., 19.11.

Die letzten Kurse enden am 21.12.

**Feiertage:** siehe Kombinationskurs 1

### Preise in € pro Person ohne Unterkunft und Anreise

Intensivkurs Allgemeines Englisch in Bournemouth			
Lektionen pro Woche	20	25	30
2 Wochen	585	655	730
Verl.-Woche bis 10 Wochen	230	265	300
11 Wochen	2605	2985	3360
jede weitere Woche	200	215	230

**Im Preis enthalten:** siehe Kombinationskurs 1

→ **KOMBINATIONSKURS 1**  
**Allgemeines und Fachenglisch**  
**Lektionen pro Woche:** 30 à 45 Min., davon 20 Lektionen Intensivkurs allgemeines Englisch und 10 Lektionen Fachenglisch  
**Gruppenstärke:** 10 bis maximal 15 Personen beim Unterricht des Intensivkurses und maximal 6, vom 21.5. bis 24.8. maximal 8 Personen beim Fachenglisch-Unterricht  
**Niveaustufen:** B1 – C1  
Mittelstufe 1 bis Fortgeschritten 1  
**Unterricht (Mo. – Fr.):** 8.45 bis 12.15 Uhr und 14.00 bis 15.30 Uhr  
**Alter:** ab 18 Jahre

**Kursbeschreibung:** Der erste Kurstag sowie der täglich bis 12.15 Uhr dauernde allgemeinsprachliche Unterricht entsprechen dem des Intensivkurses. Der fachbezogene Unterricht richtet sich an Teilnehmer, die bei ihrer täglichen Arbeit fundierte Englischkenntnisse benötigen oder sich auf eine solche Tätigkeit vorbereiten möchten. Als Fachbereiche stehen **Business Communication, Management, Marketing and Sales, Finance and Banking\***, **Medical Practice** sowie **Legal Practice\*** zur Wahl. Im Rahmen der mit \* gekennzeichneten Kurse ist die Vorbereitung auf das International Certificate in Financial English (ICFE) bzw. auf das International Legal English Certificate (ILEC) möglich.

**Bildungsurlaub:** Der Kombinationskurs 1 ist in Hamburg als Bildungsurlaub anerkannt.

### Termine 2012

**Kursbeginn:** 3.1., 16.1., 30.1., 13.2., 27.2., 12.3., 26.3., 10.4., 23.4., 8.5., 21.5., 18.6., 2.7., 16.7., 30.7., 13.8., 28.8., 10.9., 24.9., 8.10., 22.10., 5.11., 19.11., 3.12. Die letzten Kurse enden am 21.12.

**Feiertage:** 2.1., 6.4., 9.4., 7.5., 4.6., 5.6., 27.8.

Der ausfallende Unterricht wird nicht ersetzt.

### Preise in € pro Person ohne Unterkunft und Anreise

Kombinationskurs 1 Allgemeines und Fachenglisch in Bournemouth	
2 Wochen	980
3 Wochen	1380
4 Wochen	1780

**Im Preis enthalten:** Einstufungstest, Unterricht, Lehrmaterial, Zertifikat, Stadtrundfahrt, Betreuung durch die Schule, Reiseinformationen.



### UNSERE EMPFEHLUNG FÜR ANGLO-CONTINENTAL IN BOURNEMOUTH

Große, gut organisierte und weltweit renommierte Sprachschule, die auch in der Lehrerfortbildung aktiv ist. Geboten wird beste Unterrichtsqualität und Betreuung sowie eine gepflegte, internationale Atmosphäre.

#### ANGLO-CONTINENTAL ZERTIFIKAT



#### BUSINESS-ENGLISCH IN BOURNEMOUTH



### ELTERN UND KIND(ER)

Anglo-Continental bietet in den Sommermonaten auch Sprachkurse für Schüler ab 10 Jahre an, so dass gemeinsame Sprachferien mit verschiedenen Kurs- und Unterrichtsvarianten möglich sind. Bei Interesse beraten wir Sie gerne!



#### EXECUTIVE KLEINGRUPPE

##### Allgemeines Englisch

Lektionen pro Woche: 20, 25 oder

30 à 45 Minuten

**Gruppenstärke:** 2 bis maximal 4 Personen

**Niveaustufen:** A0 – C1

Anfänger bis Fortgeschritten 1

**Unterricht (Mo. – Fr.):**

bei 20 Lek.: 8.45 bis 12.15 Uhr

bei 25 Lek.: 8.45 bis 12.15 + 13.15 bis 14.00 Uhr

bei 30 Lek.: 8.45 bis 12.15 + 13.15 bis 14.45 Uhr

**Alter:** ab 18 Jahre

**Kursbeschreibung:** Der Unterricht beginnt gleich nach der Auswertung des Einstufungstests am ersten Kurstag und ist äußerst intensiv. Da die Lerngruppen sehr klein sind, sind für ihre Zusammenstellung außer dem Kenntnisstand der Teilnehmer auch ihre Wünsche an den Unterricht ausschlaggebend. Mögliche Schwerpunkte können z.B. Training von mündlicher oder schriftlicher Kommunikation, von Aussprache, Hör- und Leseverständnis, Wortschatzerweiterung und Grammatik sein.

**Bildungsurlaub:** siehe Intensivkurs

#### Termine 2012

**Kursbeginn für alle Niveaustufen:** an jedem Montag ab 3.1. Die letzten Kurse enden am 21.12.

**Kursdauer:** 1 bis 12 Wochen, für Teilnehmer der Anfänger- und Grundstufen mindestens 2 Wochen

**Feiertage:** 2.1., 6.4., 9.4., 7.5., 4.6., 5.6., 27.8. Der ausfallende Unterricht wird nicht ersetzt.

#### Preise in € pro Person

##### ohne Unterkunft und Anreise

Executive Kleingruppe Englisch in Bournemouth			
Lektionen pro Woche	20	25	30
1 Woche	845	985	1125
jede weitere Woche	690	830	970

**Im Preis enthalten:** Einstufungstest, Unterricht, Lehrmaterial, auf Wunsch Vorbereitung einer Präsentation, die analysiert und auf DVD aufgezeichnet wird, Benutzung der Executive Lounge, in der Computer und freier Internetzugang (WLAN) zur Verfügung stehen, Kaffee und Tee während der Pausen, wöchentliches Treffen in der Mittagspause mit Lehrern und anderen Executive-Kursteilnehmern zu informellem Gedankenaustausch, Zertifikat und Kursreport mit Empfehlungen für weiterführende Studien, Betreuung durch die Schule, Reiseinformationen.

#### KOMBINATIONSKURS 2

##### Executive Kleingruppe und Fachenglisch

**Lektionen pro Woche:** 30 à 45 Minuten, davon 20 Lektionen Executive-Kleingruppe allgemeines Englisch und 10 Lektionen Fachenglisch

**Gruppenstärke:** maximal 4 Personen in der Kleingruppe und maximal 6, vom 21.5. bis 24.8. maximal 8 Personen beim Fachenglisch-Unterricht

**Niveaustufen:** B1 – C1

Mittelstufe 1 bis Fortgeschritten 1

**Unterricht (Mo. – Fr.):** 8.45 bis 12.15 Uhr

und 14.00 bis 15.30 Uhr

**Alter:** ab 18 Jahre

**Kursbeschreibung:** Das Kursprogramm setzt sich aus dem Vormittagsunterricht des Kleingruppenkurses und dem fachbezogenen Unterricht des Kombinationskurses 1 zusammen.

**Bildungsurlaub:** Der Kombinationskurs 2 ist in Hamburg als Bildungsurlaub anerkannt.

#### Termine 2012

3.1., 16.1., 30.1., 13.2., 27.2., 12.3., 26.3., 10.4., 23.4., 8.5., 21.5., 18.6., 2.7., 16.7., 30.7., 13.8., 28.8., 10.9., 24.9., 8.10., 22.10., 5.11., 19.11., 3.12. Die letzten Kurse enden am 21.12.

**Feiertage:** 2.1., 6.4., 9.4., 7.5., 4.6., 5.6., 27.8. Der ausfallende Unterricht wird nicht ersetzt.

#### Preise in € pro Person

##### ohne Unterkunft und Anreise

Kombinationskurs 2 Executive Kleingruppe und Fachenglisch in Bournemouth	
2 Wochen	1940
3 Wochen	2805
4 Wochen	3670

**Im Preis enthalten:** siehe Executive Kleingruppe



KLEINE GRUPPE – GROSSER LERNERFOLG

#### KOMBINATIONSKURS 3

##### Executive Kleingruppe und Einzeltraining

**Lektionen pro Woche:** 30, 35 oder 40 à 45 Min., davon 20, 25 oder 30 Lektionen Executive Kleingruppe + 10 Lektionen Einzeltraining

**Gruppenstärke:** 2 bis maximal 4 Personen

**Niveaustufen:** A0 bis C1

Anfänger bis Fortgeschritten 1

**Unterricht (Mo. – Fr.):**

bei 30 Lek.: 8.45 bis 12.45 + 13.15 bis 14.45 Uhr

bei 35 Lek.: 8.45 bis 12.45 + 13.15 bis 15.30 Uhr

bei 40 Lek.: 8.45 bis 12.45 + 13.15 bis 16.30 Uhr

**Alter:** ab 18 Jahre

**Kursbeschreibung:** Dieser Kurs vereint den dynamischen Unterricht in der Kleingruppe mit spezialisiertem Einzeltraining, das ganz auf die individuellen Wünsche bzw. berufsbedingten Anforderungen ausgerichtet wird. Möglich sind die Bereiche **Aviation, Business, Engineering, Finance, Legal Practice, Linguistics, Medical Practice, Management, Examination Preparation, Human Resources, Social English, Maritime Industry, Hotels and Restaurants, Information Technology, Health and Safety at Work, Marketing and Sales, Travel and Tourism, Military English, Industry and Technology.**

Bei Bedarf können auch andere Berufsbereiche angefragt werden.

**Bildungsurlaub:** Der Kombinationskurs 3 ist mit 30 Lektionen pro Woche in Hamburg, mit 40 Lektionen auch in Hessen anerkannt.

#### Termine 2012

**Kursbeginn für alle Niveaustufen:** an jedem Montag ab 3.1. Die letzten Kurse enden am 21.12.

**Kursdauer:** 1 bis 12 Wochen; für Teilnehmer der Anfänger- und Grundstufen mindestens 2 Wochen

**Feiertage:** 2.1., 6.4., 9.4., 7.5., 4.6., 5.6., 27.8.

Der ausfallende Unterricht wird nicht ersetzt.

#### Preise in € pro Person

##### ohne Unterkunft und Anreise

Kombinationskurs 3 Executive-Kleingruppe und Einzelunterricht in Bournemouth			
Lektionen pro Woche	30	35	40
1 Woche	1450	1590	1730
jede weitere Woche	1245	1385	1525

**Im Preis enthalten:** siehe Executive Kleingruppe





www.alfa-sprachreisen.de



**EXECUTIVE EINZELTRAINING**

**Allgemeines oder Fachenglisch**

**Lektionen pro Wo.:** 20, 25, 30, 35 oder

40 à 45 Minuten

**Niveaustufen:** A0 – C2

Anfänger bis Fortgeschritten 2

**Unterricht (Mo. – Fr.):**

bei 20 Lek.: 8.45 bis 12.15 Uhr

bei 25 Lek.: 8.45 bis 12.15 + 13.15 bis 14.00 Uhr

bei 30 Lek.: 8.45 bis 12.15 + 13.15 bis 14.45 Uhr

bei 35 Lek.: 8.45 bis 12.15 + 13.15 bis 15.30 Uhr

bei 40 Lek.: 8.45 bis 12.15 + 13.15 bis 16.30 Uhr

**Alter:** ab 18 Jahre

**Kursbeschreibung:** Das gesamte Kursprogramm wird aufgrund einer sorgfältig durchgeführten Bedarfsanalyse erstellt und auf die individuellen Wünsche bzw. berufsbedingten Anforderungen ausgerichtet. Möglich sind die Bereiche **Aviation, Business, Engineering, Finance, Legal Practice, Linguistics, Medical Practice, Management, Examination Preparation, Human Resources, Social English, Maritime Industry, Hotels and Restaurants, Information Technology, Health and Safety at Work, Marketing and Sales, Travel and Tourism, Military English, Industry and Technology.** Bei Bedarf können auch andere Berufsbereiche angefragt werden.

Auf Wunsch kann im Laufe des Kurses eine Präsentation erarbeitet werden, die auf DVD aufgezeichnet und von der Schule analysiert und kommentiert wird. Einmal pro Woche treffen sich in der Mittagspause Lehrer und Kursteilnehmer, auch aus anderen Executive-Programmen, zu einem informellen Gedankenaustausch.

**Termine 2012**

**Kursbeginn:** an jedem Montag ab 3.1.

Die letzten Kurse enden am 21.12.

**Feiertage:** 2.1., 6.4., 9.4., 7.5., 4.6., 5.6., 27.8.

Der ausfallende Unterricht wird vor- oder nachgearbeitet. Es sollten für Wochen mit einem Feiertag jedoch maximal 30 Lektionen gebucht werden.

**Preise in € pro Person**

**ohne Unterkunft und Anreise**

Executive Einzeltraining Allgemeines oder Fachenglisch in Bournemouth					
Lek. pro Woche	20	25	30	35	40
1 Woche	1395	1675	2005	2290	2570
jede weitere Wo.	1240	1520	1800	2085	2365

**Im Preis enthalten:** wie Executive Kleingruppe



**FÜR TEILNEHMER AB 45 JAHRE**

**Lektionen pro Woche:** 20 à 45 Minuten

**Gruppenstärke:** durchschnittlich 9,

maximal 12 Personen

**Niveaustufen nach GER:** A2 – C1

Grundstufe 2 bis Fortgeschritten 1

**Unterricht (Mo. – Fr.):** 8.45 bis 12.15 Uhr

**Kursbeschreibung:** Der erste Kurstag ist mit dem Einstufungstest und seiner Auswertung, der Einteilung der Lerngruppen, der Vorstellung des Kurskoordinators und des Programmablaufs ausgefüllt. Der eigentliche Unterricht beginnt am folgenden Tag. Mit Hilfe erfahrener Lehrkräfte und in entspannter, ferierechter Atmosphäre werden vorhandene Englischkenntnisse aufgefrischt und neue erworben. Dabei erweitern Sie Ihren Wortschatz, verbessern Ihr Hörverständnis und Ihre Ausdrucksfähigkeit und erfahren viel über Land und Leute sowie ihre Kultur und Lebensgewohnheiten.

**Das Ausflugs- und Freizeitprogramm** umfasst pro Woche einen Ganz- und einen Halbtagsausflug sowie zwei kulturelle Aktivitäten am Nachmittag oder Abend, z.B. eine Sightseeing-Tour, den Unterricht vertiefende Rollenspiele und Filme, eine Küstenwanderung auf dem „Poole Cockle Trail“ ein Quiz-Abend und/oder eine Abschiedsparty. Ausflugsziele sind London mit Besichtigung des Buckingham Palace und der National Gallery, Salisbury und seine berühmte Kathedrale, Lynton und der New Forest National Park, Stonehenge, Lyme Regis mit einer Bootsfahrt entlang der zum World Heritage gehörenden Jurassic Coastline sowie Kingston Lacy mit dem aus dem 17. Jahrhundert stammenden Herrenhaus und seinen Gärten. Daneben bleibt noch genügend freie Zeit für den einen Museumsbesuch, einen gemütlichen Einkaufsummel oder einen Nachmittagsteet mit Blick aufs Meer.



IM NEW FOREST NATIONAL PARK

**Begleitperson:** Auf Wunsch kann eine Begleitperson am Freizeit- und Kulturprogramm sowie an den Ausflügen teilnehmen, ohne den Sprachkurs zu belegen.

**Termine 2012**

**Kursbeginn Frühling:** 14.5., 21.5. und 28.5.

Die letzten Frühjahrskurse enden am 1.6.

**Kursbeginn Herbst:** 28.8., 3.9., 10.9. und 17.9.

Die letzten Herbstkurse enden am 21.9.

**Feiertag:** 27.8. Der ausfallende Unterricht wird nicht ersetzt.

**Preise in € pro Person**

**ohne Unterkunft und Anreise**

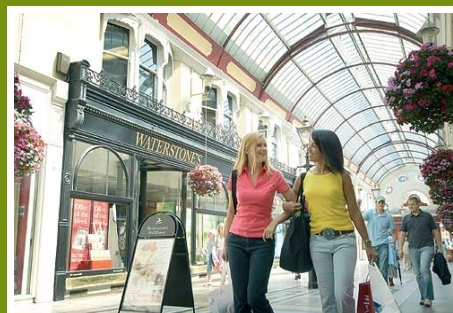
Englisch für Teilnehmer ab 45 Jahre		
	Kursteilnehmer	Begleitperson
1 Woche (nur ab 28.5. u. 17.9.)	495	260
2 Wochen	880	455
3 Wochen	1265	645
4 Wochen ab 28.8.	1645	835

**Im Preis enthalten:** Einstufungstest, Unterricht, Lehrmaterial, Ausflugs- und Freizeitprogramm wie beschrieben, Zertifikat, Betreuung durch die Schule, Reiseinformationen.



45+-TEILNEHMERINNEN UNTERWEGS





www.alfa-sprachreisen.de

### PRIVATUNTERKUNFT

**Kategorie A:** Geboten wird ein Einzelzimmer in einem ausgewählten Privathaushalt, von Montag bis Freitag Halbpension, am Wochenende Vollpension. Das Bad teilen Sie mit Ihren Gastgebern.

**Kategorie B:** Die Ausstattung des Zimmers und die Verpflegung werden höheren Ansprüchen gerecht. Es steht ein Zimmer mit Bad oder Dusche zur alleinigen Benutzung zur Verfügung, bei den meisten Gastgebern auch Internet-Zugang.

**Kategorie A und B:** Doppelzimmer können nur von gemeinsam Reisenden gebucht werden. Für den Weg zur Schule werden zwischen 5 Minuten zu Fuß und 30 Minuten mit dem Bus benötigt.

#### Preise in € pro Person ohne Anreise

Privatunterkunft	Kategorie A	Kategorie B
	EZ/DZ/HP	EZ/DZ/HP
1 Woche = 7 Nächte	190	320
Verl.-Woche = 7 Nächte	130	260
Zuschlag in der Zeit vom 24.6. - 12.8.		
pro Woche	38	38



WOHNEN BEI FREUNDLICHEN GASTGEBERN

### ALTERNATIVE UNTERKÜNFTE

Die beste Ergänzung zu einem Sprachkurs ist die Unterkunft in einem Privathaushalt. Wenn Sie dennoch eine andere Art der Unterkunft wünschen, gibt es zahlreiche Möglichkeiten, über die wir auf unserer Internetseite der Anglo-Continental Sprachschule unter der Überschrift „Unterkünfte“ informieren. Von allen Unterkünften ist die Schule gut zu erreichen, entweder zu Fuß oder mit dem Bus. Wenn Sie Fragen haben, sind wir gerne behilflich.

### FREIZEITMÖGLICHKEITEN

Bournemouth bietet alle denkbaren Sport- und Unterhaltungsmöglichkeiten: Kinos, Theater, Konzerte, Diskotheken, Galerien und Museen, Pubs und Restaurants, Tennisplätze und Fitness-Studios, im Sommer Wassersport jeder Art, inklusive Segeln und Surfen. Reitmöglichkeiten und Golfplätze gibt es in erreichbarer Nähe, und in der Schule können Sie kostenlos Filme anschauen, Tischtennis und Tischfußball spielen. Außerdem organisierte die Schule während des ganzen Jahres zahlreiche Ausflüge, z.B. in den Newforest National Park, nach London, Oxford, Stratford-upon-Avon, Winchester, Salisbury, Stonehenge und Warwick Castle. Die Teilnahme ist freiwillig, anfallende Kosten bezahlen Sie vor Ort.

#### Öffentliche Verkehrsmittel in Bournemouth

Ein Buspass für 2 Wochen kostet ca. £ 30, ein Pass für 3 Wochen ca. £ 45.



MITTAGESSEN IM RESTAURANT DER SCHULE

### REISE

**Anreise:** Sonntag  
**Abreise:** Sonntag

**Flughafen:** London Heathrow, London Gatwick, London Stansted, Southampton

#### Anbieter von günstigen Flügen

[www.linienflug.de](http://www.linienflug.de)  
[www.easyjet.com](http://www.easyjet.com)  
[www.germanwings.com](http://www.germanwings.com)  
[www.airberlin.com](http://www.airberlin.com)  
[www.ryanair.com](http://www.ryanair.com)  
[www.britishairways.com](http://www.britishairways.com)  
[www.lufthansa.de](http://www.lufthansa.de)  
[www.flybe.de](http://www.flybe.de)

### Gruppentransfer ab/bis London Heathrow

Die Schule führt regelmäßig Bustransfers vom Flughafen London Heathrow nach Bournemouth und zurück durch.

**Hinreise:** An jedem Sonntag vom 10.6. bis 19.8. Die Busse fahren alle 2 bis 3 Stunden zwischen 8.00 Uhr und 20.00 Uhr in Heathrow ab, die Fahrt dauert 2 bis 2 ½ Stunden. Die Teilnehmer werden im Ankunftsterminal nach der Pass- und Zollkontrolle erwartet. Nach der Ankunft in Bournemouth werden sie mit dem Taxi zur Unterkunft gebracht.

**Rückreise:** An jedem Sonntag vom 10.6. bis 2.9. Die Busse fahren alle 2 bis 3 Stunden zwischen 5.00 Uhr und 16.00 Uhr in Bournemouth ab, die Fahrt dauert ebenfalls 2 bis 2 ½ Stunden. Die Teilnehmer werden von ihrer Unterkunft mit dem Taxi abgeholt.

#### Preise in € pro Person

Gruppentransfer	
von London Heathrow zur Unterkunft	46
von der Unterkunft nach London-Heathrow	39

#### Fahrt mit öffentlichen Verkehrsmitteln

Es besteht regelmäßiger Linienbusverkehr von den Londoner Flughäfen nach Bournemouth, vom Flughafen Southampton eine direkte Bahnverbindung. Die Fahrt von Heathrow dauert ca. 2, von Gatwick ca. 4, von Stansted ca. 5 Stunden. Die Bahnfahrt vom Flughafen Southampton nach Bournemouth dauert nur knapp 1 Stunde. Weitere Informationen auf unserer Internetseite der Anglo-Continental-Sprachschule, Kurse für Erwachsene, Rubrik „Unterkünfte und Reise“.

#### Individueller Transfer

Bei Reisen, für die die Inanspruchnahme des Gruppentransfers nicht möglich ist, kann auf Wunsch ein individueller Transfer gebucht werden.

#### Preise in € pro Strecke für 1 oder 2 Personen, die gemeinsam reisen

Southampton	Heathrow	Gatwick	Stansted
95	185	203	265

Die Preise beinhalten eine Wartezeit von bis zu 1 Stunde. Für längere Wartezeiten werden pro angefangene ½ Stunde £ 15,00 inklusive Parkgebühren berechnet.

